

# Trimmer

トリマー



# Dog Trainer

トレーナー



MATSUNAMI ANIMAL HOSPITAL

松波動物病院メディカルセンター

トリマー・トレーナー採用情報



# BE PROFESSIONAL



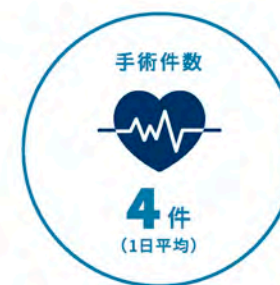
MATSUNAMI ANIMAL HOSPITAL

松波動物病院メディカルセンター

獣医師・愛玩動物看護師採用情報



## 松波動物病院メディカルセンターについて



(2024年6月時点)



獣医師・・・11名



愛玩動物看護師・・・14名



トリマー……………11名

ドッグトレーナー……9名

理学療法士……………1名

受付……………2名

(2024年6月時点)



動物の理学療法



ドッグトレーニング



トリミングサロン



ペットホテル



### スタッフがつくる、働きやすい環境

#### スタッフの声にも耳を傾ける！

年に1回、スタッフ向けの「ワーク・エンゲージメント」調査を実施し、積極的に従業員の考えを取り入れています。スタッフ同士のコミュニケーションを活性化するための環境整備や働き方の改善にも力を注いでいます。

#### 学ぶ意欲を応援します！

学術的な情報や人脈、技術や経験は専門家としての責任感や自立性を生むものであると考えています。学会・研究会・セミナーなどへの参加および発表を時間的にも金銭的にも全額自己負担免除の取り組みを実施しています。

### 進歩し続けた50年

当院は、向上心を持つスタッフとともに、常に新しい挑戦を続けています。スタッフの声に耳を傾け、学びたいことや実現したいことをサポートするために、必要な支援を惜しみません。ドッグトレーニングやリハビリといった新しいサービスもスタッフの意見を反映して導入されました。

- 設備投資
- ドッグトレーニングの導入
- リハビリテーションの導入

スタッフの声に  
応えました！





動物医療のために  
常に動き続ける病院

堀之内 一晟

入社年 : 2020年  
卒業学校 : 酪農学園大学



**入社経緯を教えてください**  
幅広い診療を経験したかったため、1.5次診療をしている動物病院を地元の愛知県内で探していました。そして友人の紹介もあり、松波動物病院のことを知りました。大学6年生の春に実習させて頂き、その際に、先生方がとても親身に丁寧に診療をされていたことが強く心に残っています。自分もそんな獣医師になりたいと思い、入社を決めました。入社後は2次診療も含めた幅広い症例を経験しており、当時の意志のまま丁寧な診療を心がけています。

**松波動物病院の一番の魅力はなんですか**  
整った環境だと思います。CTや内視鏡を始めとした高度医療機器が揃っており、動物の術後の痛みやストレスを最大限軽減する腹腔鏡の設備もあります。日々、動物のために獣医師を始めとした全員で医療の最適解を見つけるべく常に動き続けている病院です。症例数も多く、あまり見かけない症例も経験することが出来ます。困った際に

は経験豊富な先生方からのフォローもあり、成長の場としても非常に整った環境だと思います。

**今の職業の一番魅力を感じる点や面白み、やりがいを感じることを教えてください**  
当たり前ですが、動物は言葉を話して意思表示することが出来ません。なので、本人の様子やご家族からの問診を通して、まずは検査の選択を行い、動物たちが置かれている状況を明らかにします。その後、検査結果に応じて治療の選択に入ります。その結果、動物たちの痛みや苦痛を取り除くことに最もやりがいを感じ、またそこが臨床として最も魅力的な部分だと思います。そのようなやりがいや魅力を感じるためにも日々の自己研鑽は必須だと感じております。

**チャレンジしたい事や展望を教えてください**  
私は、肝臓や胆嚢、膵臓、腸などの消化器疾患に興味があり、またエキゾチックアニマルの診療にも力を入れています。症例数がどの分野も多いた

め、これからも自己研鑽を通じて知見を広げ、数多くの経験を積み重ねていきたいと考えています。また、外科分野では動物たちの痛みや苦痛を最大限取り除いた腹腔鏡での手術を院長の松波登記臣先生の元で勉強させて頂いており、練度を高め、動物たちに還元していくつもりです。

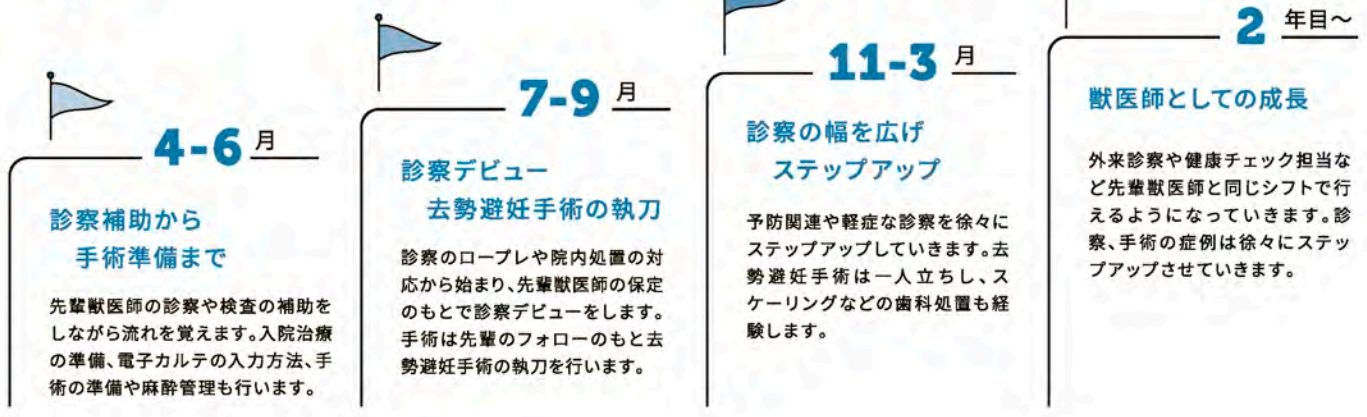
**求職者に向けてメッセージをお願いします。**  
先述の通り、症例数が豊富で、経験の多い先生方からアドバイスをもらうことが出来る病院です。なので、言い換えれば、自身が目指す獣医師になれる病院だと思います。特定の分野にこだわりのある方、ない方どちらもいらっしゃると思います。僕自身、入社当時は分野にこだわりがあるところか動物医療について全く知識が無い状態でした。ですが、自身での勉強に加え、先輩の先生方から沢山の助言を頂いたことで、今も獣医師として生活できており、また目標も出ています。皆様と一緒に仕事が出来ることをお待ちしております。

動物たちを助けていく中で  
働きながら自分自身の成長を実感できる

CURRICULUM  
新卒獣医師の1年

一人一人にあった教育プラン

個人の得意や不得意をみて、その人にあったキャリアスケジュールを作成します。先輩からの客観的な視点で成長をサポートしてもらえる環境です。



EDUCATION  
教育制度

特徴ある新人臨床研修

POINT 01 問題解決能力を育成!

経験年数の近い先輩が新人獣医師と一緒に臨床研修を行います。研修チームにはベテラン獣医師も参加し、複数の指導医のもとで研鑽を積む臨床研修システムが整っています。

POINT 02 シミュレーショントレーニング!

実際の診察に似たシミュレーショントレーニングを診察デビュー(入社後6ヶ月目)まで繰り返し行いながら、基本的な臨床能力を学びます。

POINT 03 キャリアプランをサポート!

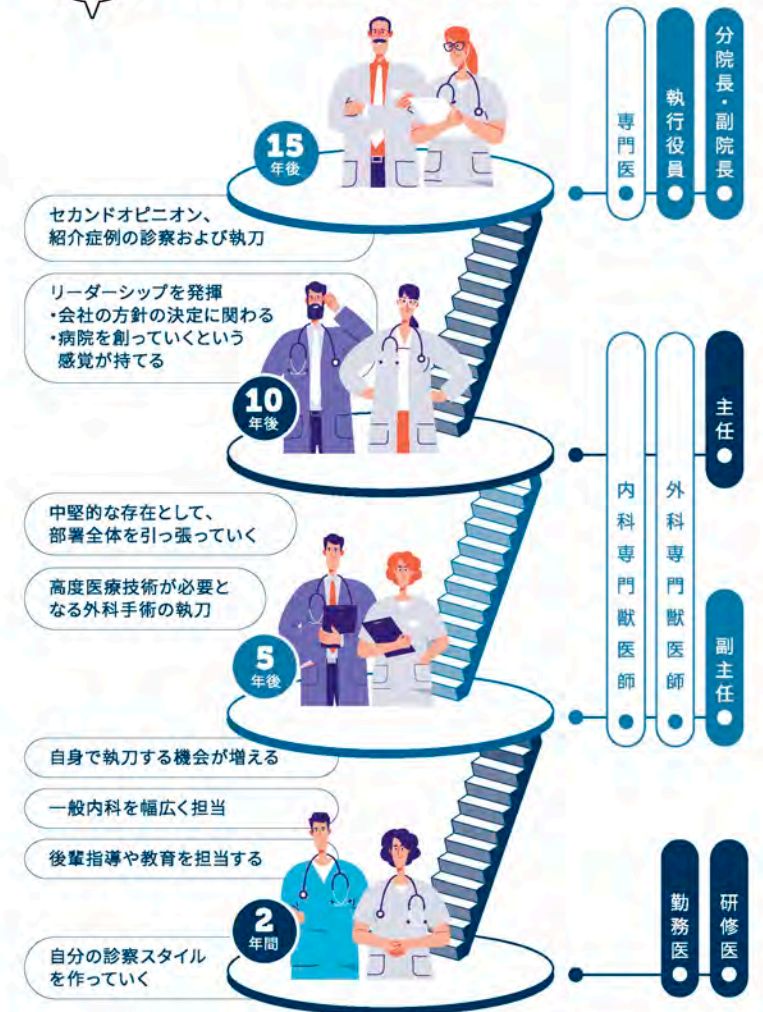
症例カンファレンスではジェネラリスト(総合臨床医)を目指しますが、専門性の高い獣医師らによる勉強会にも参加し、専門分野の確立を若い世代からサポートしています。

- セミナー、学会参加補助**  
国内で開催されるセミナー、学会への参加費、交通費、宿泊費を全額会社負担
- 外部講師によるセミナー開催**  
専門医などをお招きしてセミナーを開催
- 院内勉強会**  
専門的な知識や症例検討会を開催

CAREER  
キャリア

10年先も見据えたキャリア形成

獣医師としても社会人としても成長できる環境です。



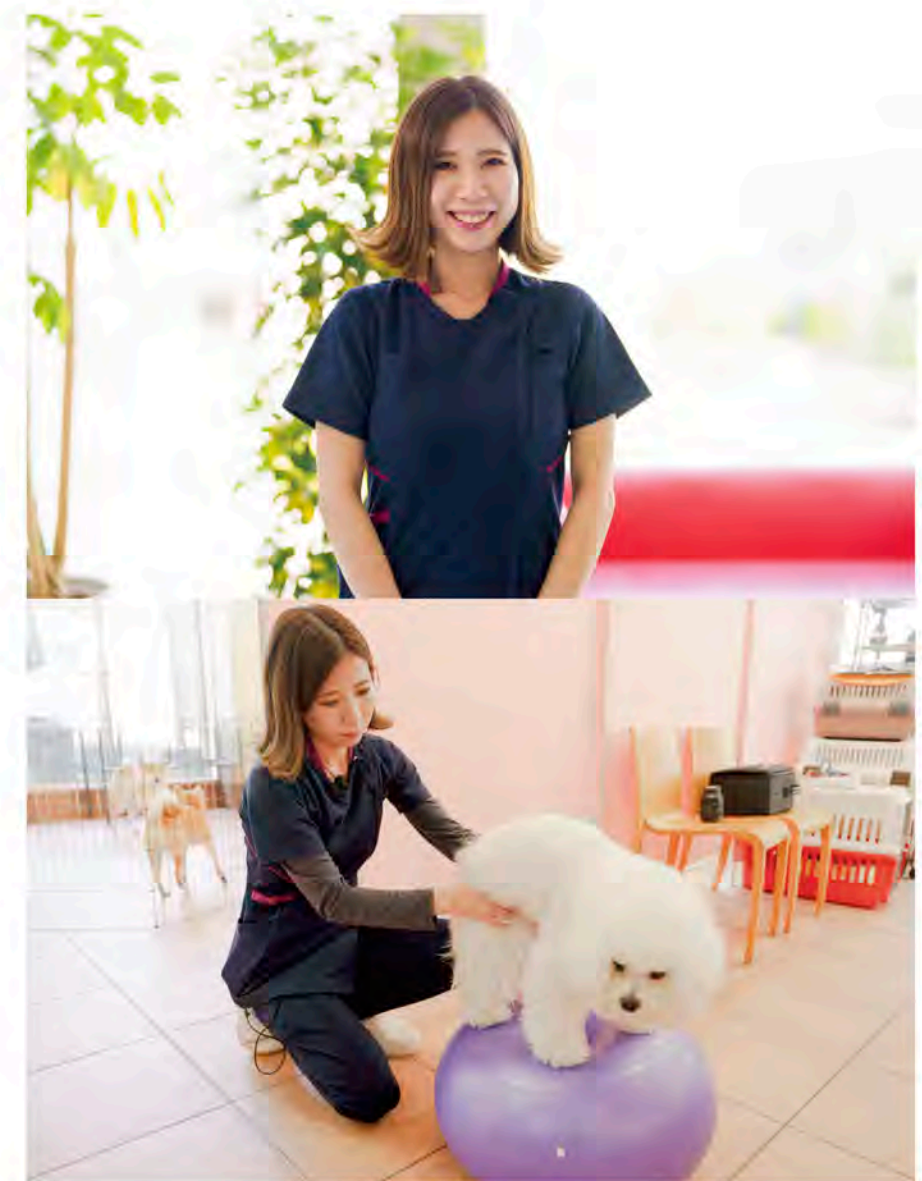


飼い主様に寄り添った

アドバイスをができる病院

西尾 佳穂

入社年 :2017年  
卒業学校 :名古屋スクールオブビジネス

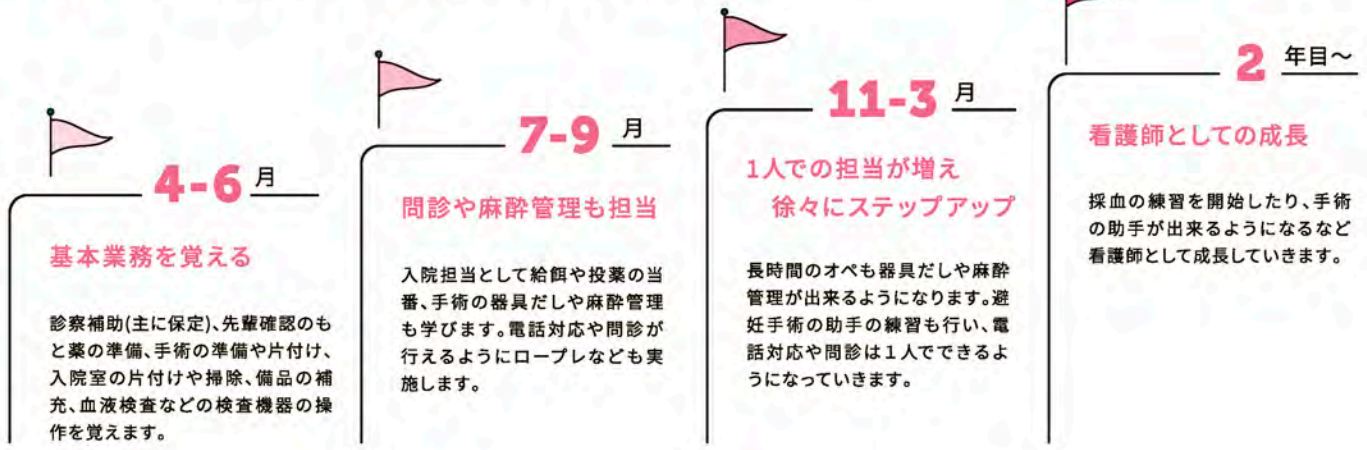


元気になったペット達の姿と  
飼い主様の笑顔が日々のやりがい

CURRICULUM  
新卒  
愛玩動物  
看護師の  
1年

一人一人にあった教育プラン

個人の得意や不得意をみて、その人にあったキャリアスケジュールを作成します。採血や検査などのスキルを磨いたり、リハビリテーションや特殊な外科手術など、専門性に特化した看護師の育成にも力を入れています。



TEAMWORK  
チーム  
ワーク

円滑なコミュニケーション

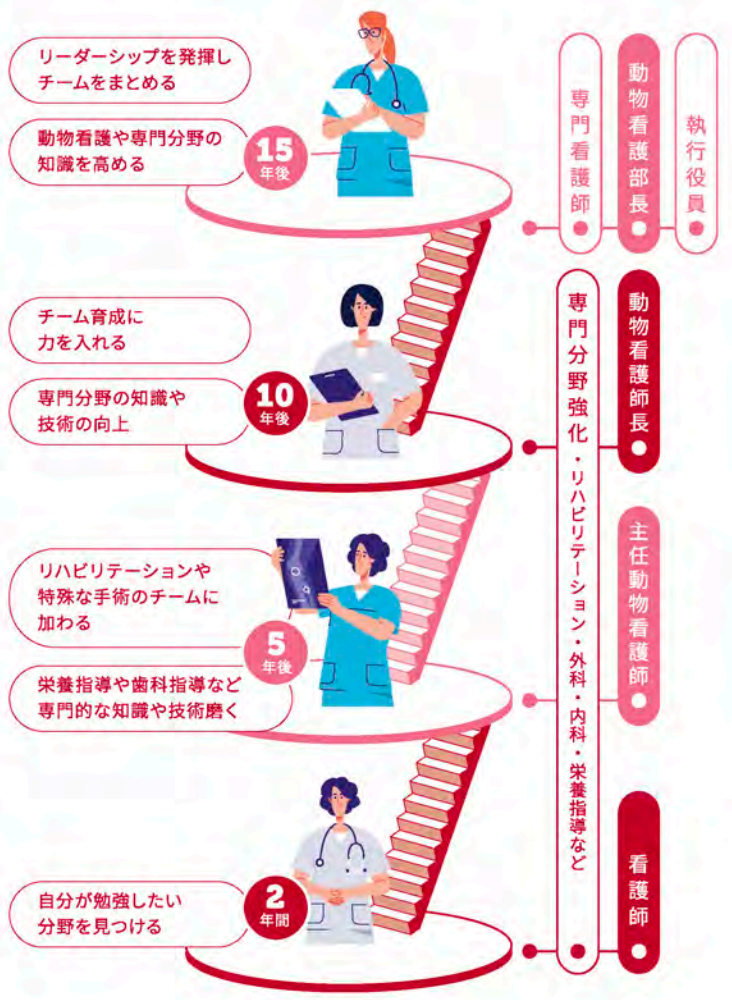
獣医師とのコミュニケーションも円滑に行われているため、チームワークも抜群です。



CAREER  
キャリア

10年先も見据えたキャリア形成

興味のある分野で専門分野を強化したり、リーダーとしてチームをまとめるなど社会人としても成長できる環境です。



EDUCATION  
教育  
制度

学ぶ意欲を応援します

- セミナー、学会参加補助  
国内で開催されるセミナー、学会への参加費、交通費、宿泊費を全額会社負担
- 外部講師によるセミナー開催  
予防薬、療法食、サプリメントなどのセミナー開催(自由参加)
- 院内勉強会  
定期的に勉強会を開催。当院獣医師が看護師向けに勉強会を開催する場合があります

入社経緯を教えてください  
学校の進路指導の授業の中で実習を希望する動物病院をホームページや求人票で情報収集を行い、3ヶ所の動物病院の実習に参加させていただきました。実習に行った中で、病院内の清潔感やスタッフ同士の雰囲気、働き方などを実際に見学し、松波動物病院での入社を希望しました。入社前の期間にアルバイトとして働くことになり、様々なことを丁寧に教えていただいたことで少し余裕を持って社会人としてのスタートを切れたかなと思います。

松波動物病院の一番の魅力はなんですか  
動物病院、トリミング、キッズガーデン、ホテル、リハビリ、鍼の6つのサービスが備わっており、飼い主様にとって様々なサービスを1ヶ所で完結できることはとても魅力的だと思います。パピーからアダルト、そしてシニアにかけて犬、猫のケアは年齢を重ねるごとに変化していきますが松波動物病院では年齢に沿ったサービスが提供できます。そして犬、猫をお預けの際、万が一体調の変化など

があっても獣医師が適切な処置を迅速に行なうことが可能なので安心して預けたいです。

今の職業の一番魅力を感じる点や面白み、やりがいを感じることを教えてください  
昨年から国家資格になり看護師業務として任せられることが増え、技術面でも動物を助けるサポートができています。

飼い主様とのコミュニケーション、信頼関係が動物を助ける上で欠かせないことだと思うので、飼い主様に寄り添った対応を常に大事にし心掛けるようにしています。

病気や手術で入院している子が退院して再診時に元気な姿で来院してくれるとほっとしますし、これから先も健康体で少しでも長生きできるように看護師として出来る限りサポートをして見守っていききたいと感じます。

チャレンジしたい事や展望を教えてください  
技術面や知識面に関してはステップアップできるように日々自己研鑽を努めていくのとともに

リーダーシップ性が自分の中では足りないと思うので培っていくために、メンタル部分でも自分自身を強化、改革していきたいです。看護師部署全体でも各々の得意な部分は伸ばして苦手な部分はカバーし合ってチーム力を高めていくこと。そして先輩後輩関係なくお互いの意見を尊重してみんなが意識を高く持って成長していけるようなチームになることが目標です。

求職者に向けてメッセージをお願いします  
松波動物病院は自由で個性を尊重してくれる病院です。個性豊かなスタッフがたくさんいるので日々刺激があり雰囲気も良いと思います！たくさんの病院に実習に行き自分自身に合った業務形態や環境を見つけることが長く仕事を続ける上で大事なポイントかなと思います。松波動物病院に少しでも興味を持っていただけたら嬉しいです。TikTokのアカウントもあります！様々なジャンルの投稿をしているので良かったらぜひご覧ください。



# 一緒に動物病院を作っていく 仲間を募集しています

**実習生受付中** 実習は年間を通して受け入れています。  
ぜひ当院の雰囲気を感じてみてください。

**応募方法** 採用サイトよりご連絡ください。  
<https://recruit-matsunami.jp/>



MATSUNAMI ANIMAL HOSPITAL  
**松波動物病院メディカルセンター**

〒467-0027 名古屋市瑞穂区田辺通5丁目2番11  
TEL: (052) 833-1111

**【診察時間】**  
月～金 : 9:00～12:00 / 16:00～19:30  
土・日・祝 : 9:00～12:00 / 15:00～17:00  
※休診: なし

TikTokも  
更新中→



当院には、様々なサービスがあります。  
リハビリテーション、鍼灸クリニック、ペットサロン、  
ペットホテル、しつけ教室、犬の幼稚園(キンダーガーデン)。  
それらサービスにはその専門家たちが専属で従事しています。  
当院は、動物医療のみならずペットに関連するサービス  
すべてにおいて日本一を目指しています。  
そんな動物病院で専門家たちと切磋琢磨しながら  
一緒に成長してみませんか？

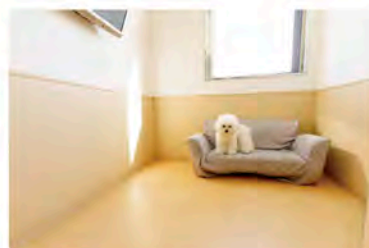
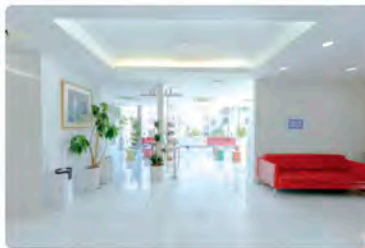
## HISTORY

松波動物病院は開院以降、高度な動物医療サービス  
を通じて動物の健康管理・健康促進を図ることによ  
り、地域社会に貢献し、多くのお客様から愛され、信  
頼される動物病院になることを目指してきました。

- 1974 松波動物病院 開院
- 1994 株式会社 松波動物病院 法人化
- 2000 ペッツアニマルクリニック 瀬戸 開院
- 2009 松波動物病院メディカルセンター 移転
- 2024.2 新瀬戸どうぶつ病院 移転に伴い名称変更  
(旧ペッツアニマルクリニック瀬戸)
- 2024.11 松波動物病院 開業50周年

### 株式会社松波動物病院

設立 : 1974年5月 代表取締役 : 松波登記臣  
所在地 : 〒467-0027  
愛知県名古屋市瑞穂区田辺通5-2-11



## 分院紹介

### 新瀬戸どうぶつ病院

松波動物病院メディカルセンターの分院として、2000年9月に名古屋市瑞穂区に開設された  
動物病院です。丁寧で分かりやすい説明と治療を心がけ、飼い主さまに寄り添った獣医療の  
提供を目指しています。

愛知県瀬戸市愛知県瀬戸市孫田町63-49  
電話: 0561-89-7400

新瀬戸どうぶつ病院の採用情報はこちらから→



## MESSAGE



動物病院で働くスタッフの多くは、獣医師、  
愛玩動物看護師、トリマー、トレーナー、全  
員が専門職であり専門家です。ですが、そ  
んな専門家は、専門家≠プロフェッショナル  
ではなく、専門家になってから努力し続け  
なければ、プロフェッショナルにはなれませ  
ん。当院には、プロフェッショナルになるた  
めの仲間、環境、制度が整っており、さら  
にここに所属するすべてのスタッフは自身  
が胸を張って自分はプロフェッショナルだ  
という自信に満ち溢れています。また社会  
人としても、どの業界・どの世界に行っても  
恥ずかしくない教育制度が備わっていたり、  
長く勤めてもらえるようにキャリアパスな  
どの制度も整っています。やる気がある  
プロフェッショナルを目指したいという方  
は、ぜひ当院でいっしょに働きましょう。

院長(獣医師・獣医学博士)  
松波 登記臣

私たちといっしょに

プロフェッショナルを目指しましょう

## 私たちが求める人物像について



相手の立場になって考え、  
話ができる人

私たちが求める人物像として一番大事だと思っていることは、「相手の  
立場になって考え、話ができる人」です。コミュニケーション、協調  
性、などテンプレ的なキーワードになりがちですが、スタッフには自  
身の視座や目線を意識させています。自身の客観的評価ができて  
いる人は、必ず『相手を思いやれる』言動に出てくれます。



大切にしている価値観は  
「顧客目線」

私たちが大切にしている価値観が「顧客目線」です。まず、飼い主さ  
ま目線に立ちましょう。自分が言われたら気分を害さないか？嫌  
な気持ちにならないか？などを考えることも大事ですが、言われて  
嬉しいか？ホッとするだろうか？などを先ず想像してみるようにし  
て欲しいと思っています。





**Dog Trainer**

トレーナー採用情報



科学的に犬の行動を考え、トレーニングを組み立ててそれが上手くいったときの達成感や、飼い主様からの感謝の言葉が日々の原動力になります。ぜひ一緒に学んでいきましょう！ 私たちも全力でサポートします！

**STAFF INTERVIEW**

**山下 桐子**

受付兼トレーナー  
(トレーナー副主任)  
入社年：2018年

**松波動物病院の一番の魅力は??**

各サービスのプロが揃っていると嬉しい。それぞれの部署でプロたちが切磋琢磨し、最新の情報を取り入れるために日々勉強を重ねているため、分からないと思った事でも誰かに相談するとすぐに返事があり、新しい知識を得る事ができます。

2つ目は部署間の連携を大切にしているところです。診察時に仔犬の悩みを聞いたスタッフはトレーナーに繋げてパピークラスに案内するなどしています。トリミングで嫌がる犬の場合、トレーナーが付き添い嫌がらせずにトリミングを完了できるよう配慮しています。プロが協力し、動物へのストレスを減らしながら、適切な医療やサービスを飼い主様へ提供できるよう心掛けているところが魅力だと感じています。



**トレーナーの業務紹介**

- 犬の幼稚園(キンダーガーデン)**  
仔犬から老犬まで長年通っている子どもも多く、1日20~30頭が来園します。
- グルーブレッスン**  
年齢や要望にあわせたグルーブクラスを定期開催しています。
- 個別レッスン**  
飼い主さんの個々の課題にあわせた個別レッスンをしています。
- 病院受付**  
業務の半分弱は病院受付です。バランスよく業務にあたるよう当番制にしています。
- ペットホテル管理**  
掃除、給餌などを行います。



**Trimmer**

トリマー採用情報

**松波動物病院の一番の魅力は??**

設備や道具が整っていることです。設備が整っていると、トリミングのやり方が何通りも増えますし、作業が楽しく感じます。私が入社を志望した理由のひとつでもあります。

**松波動物病院ってどんな病院??**

親しみのある大きな病院です。スタッフの人数も多いので分野ごとに得意なスタッフがそれぞれいます。何か困ることがあっても各部署スタッフが寄り添って対応できる、そんな病院だと思います。

分からないことやトリミングに関しての疑問も、解決できるまで先輩スタッフが親身にサポートしてくれます。やさしいトリミングを一緒に楽しく学んでいきましょう。

**STAFF INTERVIEW**

**塩澤 麻友**

トリマー副主任  
入社年：2018年

**CURRICULUM**

1年目の教育プラン

4月-6月

まずは受付からスタート!

- ▶ 病院受付対応
- ▶ 会計
- ▶ 電話対応
- ▶ ペットホテル清掃
- ▶ ペットホテル業務
- ▶ 給餌

先輩のフォローのもとで学んでいきます

7月-9月

キンダーガーデン業務が始まる!

- ▶ キンダーガーデンのアシスタント
- ▶ 受付業務全般
- ▶ ペットホテル業務

受付とペットホテルの業務は先輩のサポートがなくても行えるようになることが目標!

11月-3月

トレーナー育成講座スタート!

- ▶ トレーニングの練習
- ▶ 課題図書での勉強
- ▶ 実演指導

病院受付業務、キンダーガーデンのアシスタントを継続して行い、トレーナー育成講座を開始します

2年目~

トレーナーとしてステップアップ!

2年目以降はグルーブレッスンや個別レッスンのアシスタントが出来るようになるなどのステップアップをしていきます

**CHECK** この先輩がすごい!

**森 夕花**

トレーナー 主任  
入社年：2009年

- D.I.N.G.O.認定家庭犬アシスタントインストラクター
- D.I.N.G.O.認定クリックトレーナーADICT1
- 第62回GoodCitizenTest合格(認定犬ゆず)
- RPTM, Vibeke, S, Reese Preventive Training Method Bronze-Diploma (ヴィベケ・S・リーゼ トレーニングメソッド S-1 修了証)
- JKC公認B級トリマー・C級ハンドラー

犬の幼稚園を中心に、ドッグトレーナーの育成にも力を入れています。わんちゃんに良い変化が起きたときや、お客様から感謝してもらえたときにはやりがいを感じます。また、診察やお手入れを受け入れてもらうためのハズバンダリートレーニングプログラムを組み立てやすいことも動物病院ならではです。

トレーナーが多く在籍している動物病院はとて珍しく、トレーナー同士での意見交換もしやすい環境です

**トレーナー採用情報**

詳しい採用情報、エントリーはこちらをご覧ください→



**QUESTION**

教えて! Q & A

{ トリマーさんは何人いるの? }

**11人です!**

※2024年06月  
みんなとても仲が良く、お互いに刺激しあえる存在です

{ 美容メニューもあるの? }

**もちろんあります!**

マイクロバブル、炭酸泉、エステパックなどの美容メニューがあります

{ よく耳にするお客様の声は? }

**シャンプーが豊富**

シャンプーの種類が豊富で喜ばれています!毛質や皮膚の状態によって使い分けています

{ 動物病院の併設サロンって何が良いの? }

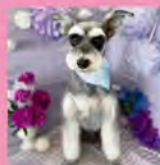
**安心**

万が一、怪我をさせてしまった時や体調が悪くなった時に獣医師に見てもらえるので安心です

当院でカットしたワンちゃんたちをCHECK!

Instagram

@matsunami\_trimming



**トリマー採用情報**

詳しい採用情報、エントリーはこちらをご覧ください→

